



Die Geschichte

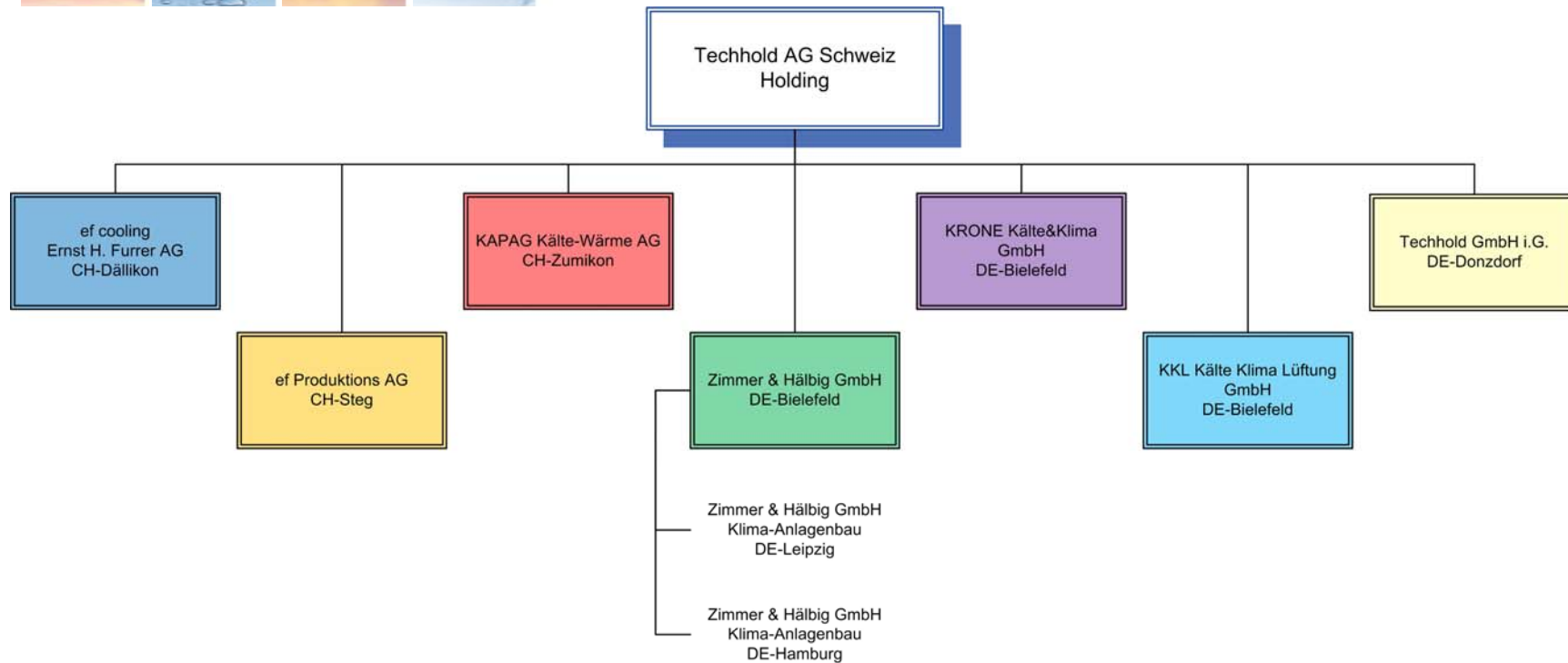
Heute operiert die **KAPAG Kälte-Wärme AG** mit der Fabrikation, Forschung & Entwicklung, Service- Verkauf & Marketing Organisation in Zumikon/ZH und Dällikon/ZH, mit mehr als 40 Spezialisten und eigener Lehrlingsausbildung. In der Zwischenzeit sind in der ganzen Schweiz über 4500 Anlagen installiert.

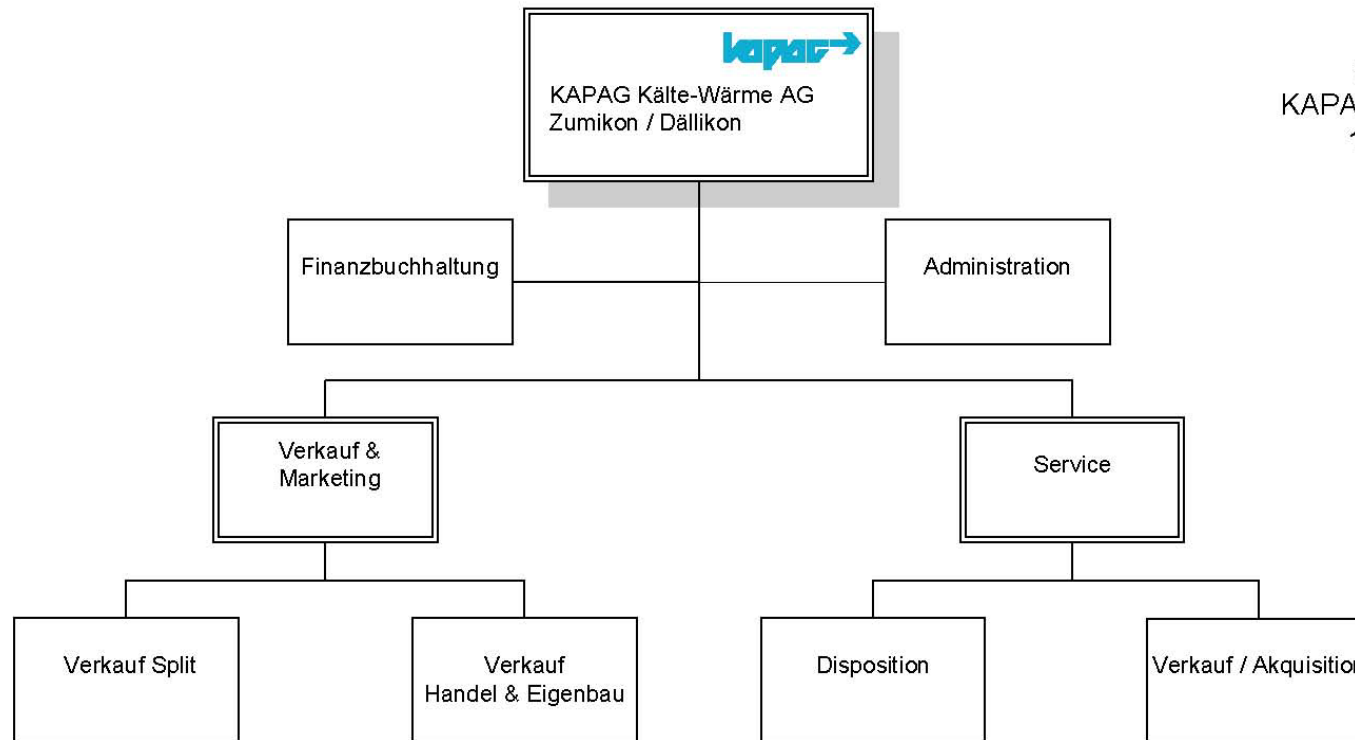
Die ersten Schritte der **KAPAG Kälte-Wärme AG** im Markt gehen zurück ins Jahr 1971. In Maur / ZH wurde in der Form einer typischen Schweizer KMU Familienunternehmung die **Kälte Apparate Produktion AG** gegründet. Nach acht Jahren konnte am heutigen Hauptsitz in Zumikon/ZH das neue Büro- und Produktionsgebäude bezogen werden.

Im Jahre 2000 wurde die Mehrheit des Aktienpaketes von der Techhold AG/VS übernommen. Die Techhold AG als Gruppe ist ein bedeutender Hersteller von Anlagen und Systemen in allen Bereichen der Kälte- und Wärmetechnik für die verschiedensten Anwendungen. National, international und weltweit.




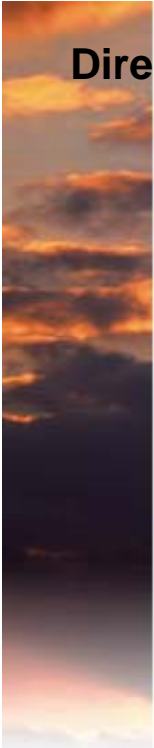

Die Holding





Organigramm
KAPAG Kälte-Wärme AG
1. Januar 2009

Die Produkte

Wasserkühlmaschinen 	Direktverdampfer 	Wärmepumpen 
Luftgekühlt 5 – 500 kW	Luftgekühlt 5 – 380 kW	Luft – Wasser 5 – 270 kW
Wassergekühlt 5 – 1450 kW	Wassergekühlt 5 – 380 kW	Wasser - Wasser 8 – 1750 kW
Solegekühlt 5 – 950 kW		Sole - Wasser 8 – 1750 kW
24h Kundendienst		

Die Produkte

Wasserkühlmaschinen

WKS 430/BS-2



Direktverdampfer

DVL 90/B



Wärmepumpen

SW 173/B-2





Die Service Philosophie

Unsere Anlagen sind ausgesprochen servicefreundlich, weil wir sie ausschliesslich mit erstklassigen, auf der ganzen Welt erhältlichen Komponenten, bauen. Für Service, Unterhalt und allfällige Reparaturen stehen Ihnen ausgewiesene Kältetechniker zur Verfügung, welche bei der **KAPAG Kälte-Wärme AG** weiter ausgebildet wurden, oder bei uns bereits die Lehre als Kältemonteur absolviert haben.

Wir setzen auf die Kompetenz unserer Mitarbeiter, welche fortlaufend auf den neuesten Stand der Technik geschult werden. Dies gibt Ihnen Gewähr für eine kompetente Diagnose, schnellste Ersatzteilbeschaffung und perfekte Ausführung aller Arbeiten. Dabei steht Ihnen der eigene 24h Kundendienst zu unseren Spezialisten rund um die Uhr zur Verfügung. Auf diese Weise werden die Stillstandszeiten auf das absolute Minimum reduziert.



- Marktanteile im CH-Markt in unserer Nische, wie auch im Standardgeschäft, steigern
- Verstärkte Produktentwicklung und Erweiterung des Produktsortiments
- Kundenorientierte Organisation
- Ausbau der Service-Organisation



Wasserkühlmaschinen

- **Hotel Selina, Locarno**
1 Stk. WKWS-300-2B-2 R-134a
Kälteleistung 300 kW
- **Spital, Belinzona**
1 Stk. WKWS-500-BS-2 R-134a
Kälteleistung WRG Betrieb 410 kW / RKK 500kW
Kondensationsleistung WRG 582 kW/ RKK 618
- **Treff AG Bau2, Degersheim**
1 Stk. WKWS-330-BS-2 R-134a
Kälteleistung WRG Betrieb 260 kW / RKK 330 kW
Kondensationsleistung WRG 363kW / RKK 404kW
- **Reishauer AG, Wallisellen, Werk 3**
1 Stk. WKWS-237/2BS-FC R-407C
Kälteleistung 237 kW
- **Novartis WST 110 QAB, Basel**
1 Stk. WKW-170/2BS-FC R-290
Kälteleistung 237 kW
2 Stk. WKW-640/4B –R290
Kälteleistung 640kW / WRG 140kW



Direktverdampfer

- **Seewasserwerk Lengg Süd, Zürich**
1 Stk. DVL-54/B R-134a
Kälteleistung 54 kW
1 Stk. DVL-56/B R-134a
Kälteleistung 56 kW
- **Kantonsschule, Wetzikon**
1 Stk. DVL-90/B R-407C-FU
Kälteleistung 90 kW
- **Papierfabrik, Cham**
1 Stk. DVLL-56 FU B R-407C
Kälteleistung 56 kW
- **Strassenverkehrsamt, Winterthur**
1 Stk. DVLL-42/B S R-407C
Kälteleistung 42 kW
- **CILAG AG, Schaffhausen**
1 Stk. DVL-25/B
Kälteleistung 25 kW



Wärmepumpen

- **Schulhaus Sandbuk, Neerach**
1 Stk. LSW-80/B-2 R-134a (Luft/Sole/Wasser)
Kälteleistung 61 kW / Wärmeleistung 85 kW
- **Obermühle, Baar**
1 Stk. WW-150/B2 R-134a (Wasser / Wasser)
Kälteleistung 115 kW / Wärmeleistung 150 kW
- **Schamser Heilbad Andeer AG, Andeer**
1 Stk. WW-376-BS-2 R-134a (Wasser / Wasser)
Kälteleistung 232/252 kW (BWW / Heizen)
Wärmeleistung 368/376 kW (BWW / Heizen)
- **Schulhaus Limmat, Zürich**
www.schulhauslimmat.ch
1 Stk. SW-240/3G R-290 (Sole / Wasser)
Kälteleistung 180 kW / Wärmeleistung 240 kW

THE END

Die Firma **Kapag Kälte-Wärme AG**, sowie meine
Wenigkeit, bedanken sich bei Ihnen recht herzlich
für Ihre Aufmerksamkeit, wünschen Ihnen viel Erfolg
und eine angenehme Heimreise!