

SENS eRecycling

FWS 
Fachvereinigung
Wärmepumpen Schweiz

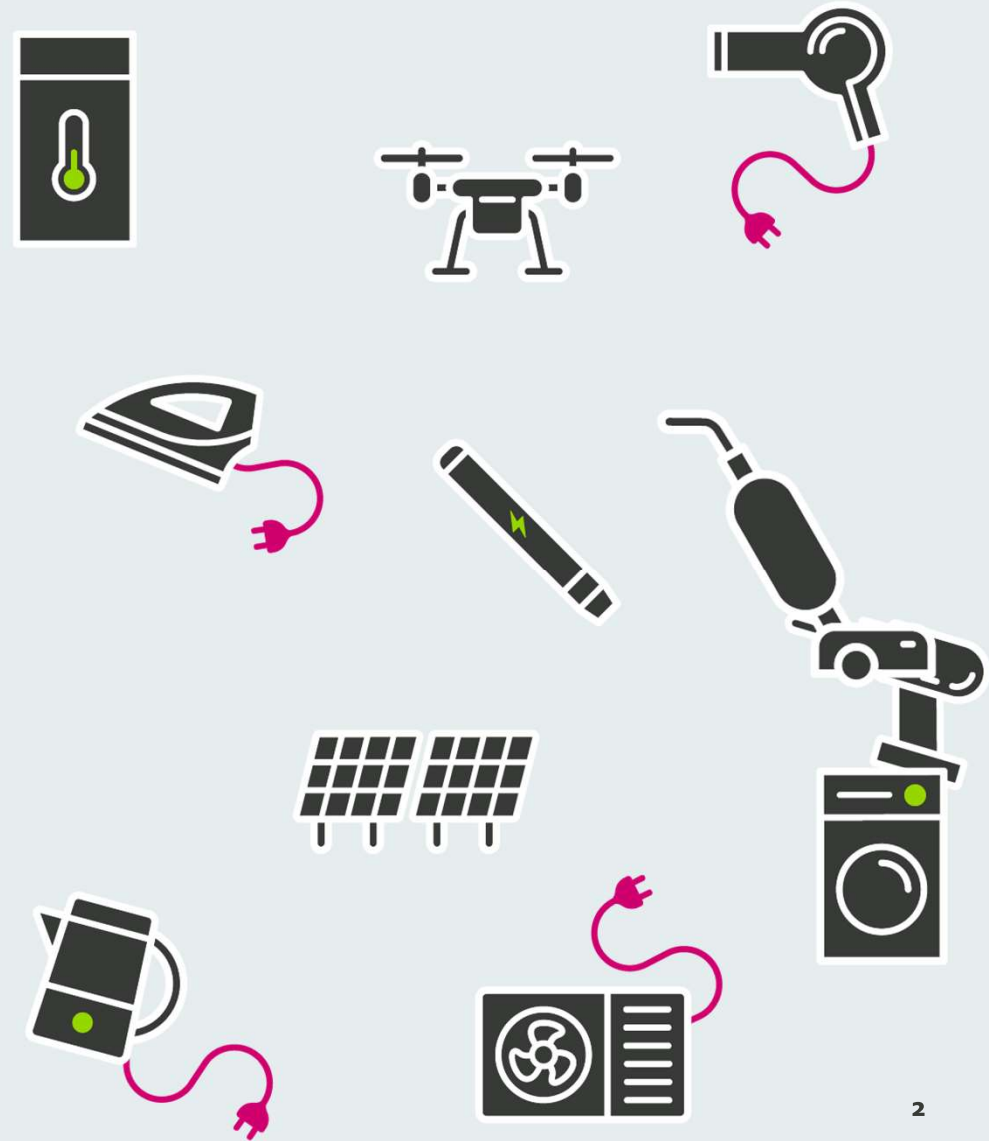
SENS eRecycling auf einen Blick

→ Die Expertin für die nachhaltige
Wiederverwertung von Elektrogeräten.



SENS eRecycling

- SENS eRecycling
- Die Finanzierung
- Das Recycling
- Spezialität Wärmepumpen



SENS eRecycling in Kürze

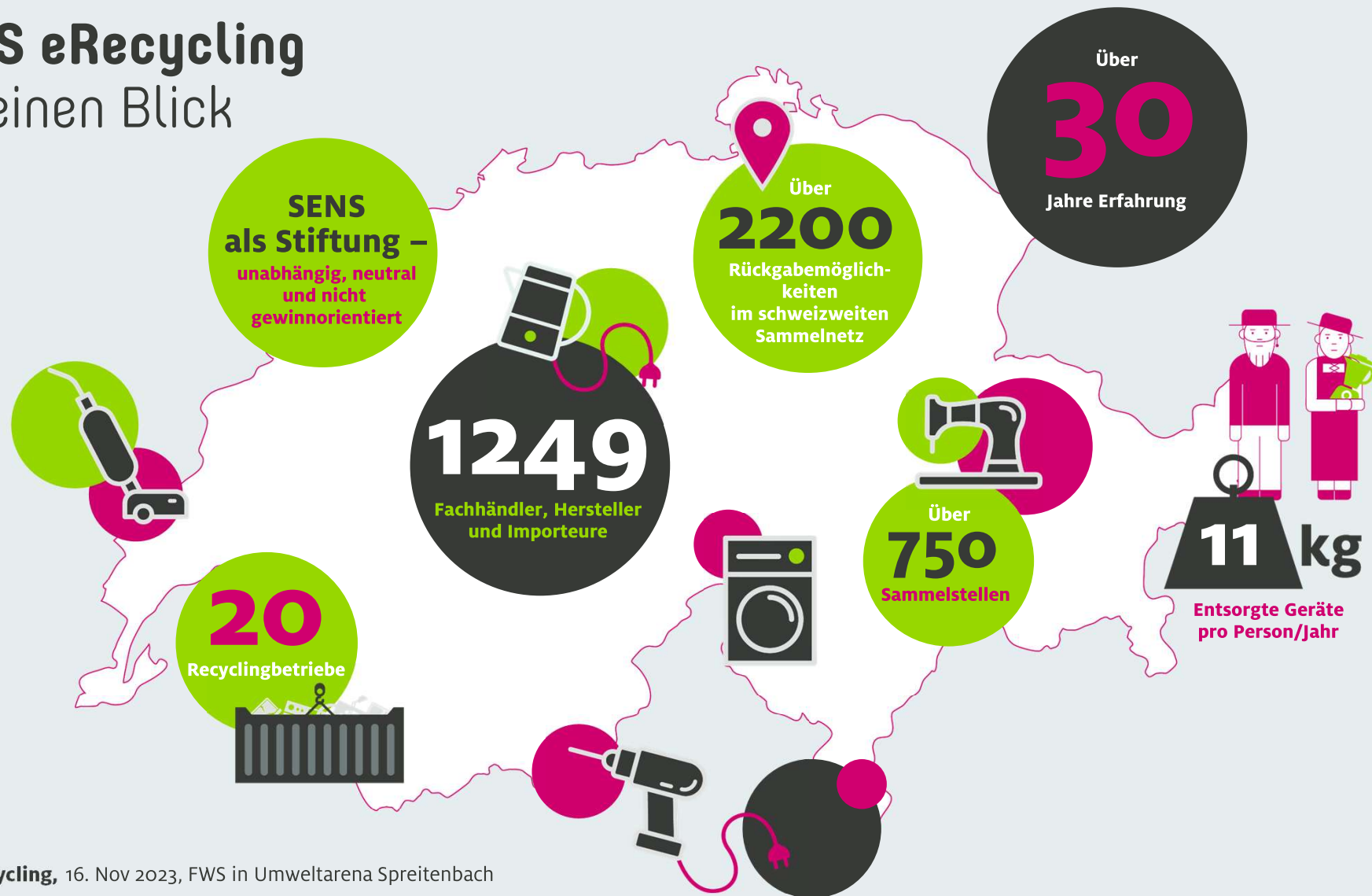
Als **Expertin für die nachhaltige Wiederverwertung von ausgedienten Elektro- und Elektronikgeräten** in und um das Haus, Leuchtmitteln und Leuchten, Photovoltaik-Systemen sowie Fahrzeug- und Industriebatterien tragen wir entscheidend dazu bei, zukunftsweisende Maßstäbe im eRecycling zu setzen.

Wir schonen Ressourcen und leisten damit einen wichtigen Beitrag zum Umweltschutz. Die im SENS-Rücknahmesystem erbrachten Leistungen werden über den marktkonformen vorgezogenen Recyclingbeitrag (vRB) finanziert.

SENS eRecycling, 16. Nov 2023, FWS in Umweltarena Spreitenbach



SENS eRecycling auf einen Blick

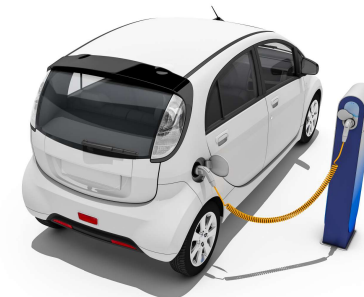




Ein **Kreislauf** mit starken Partnerschaften

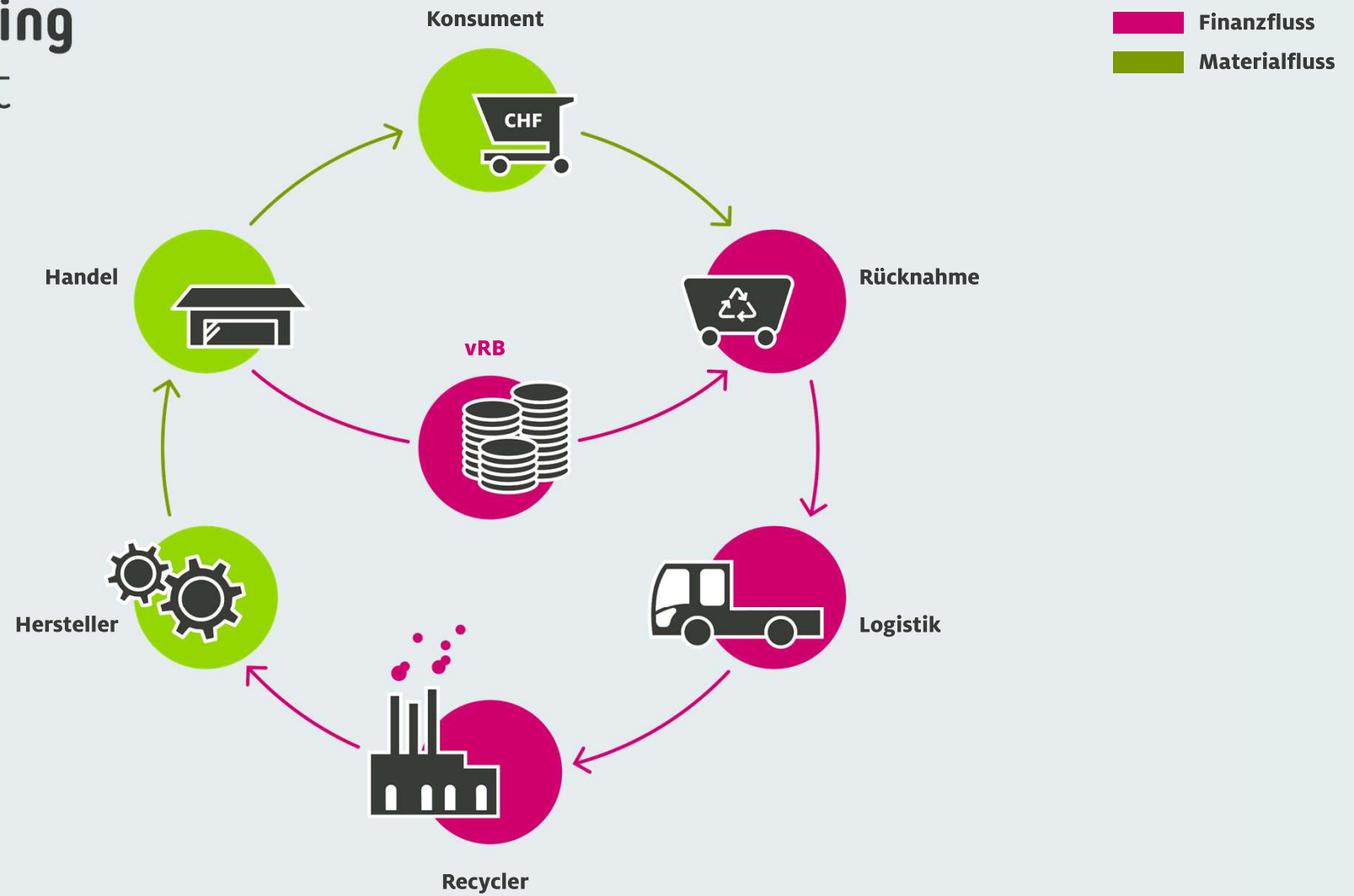
SENS eRecycling

Ein System, viele Branchen und verschiedene Geräte



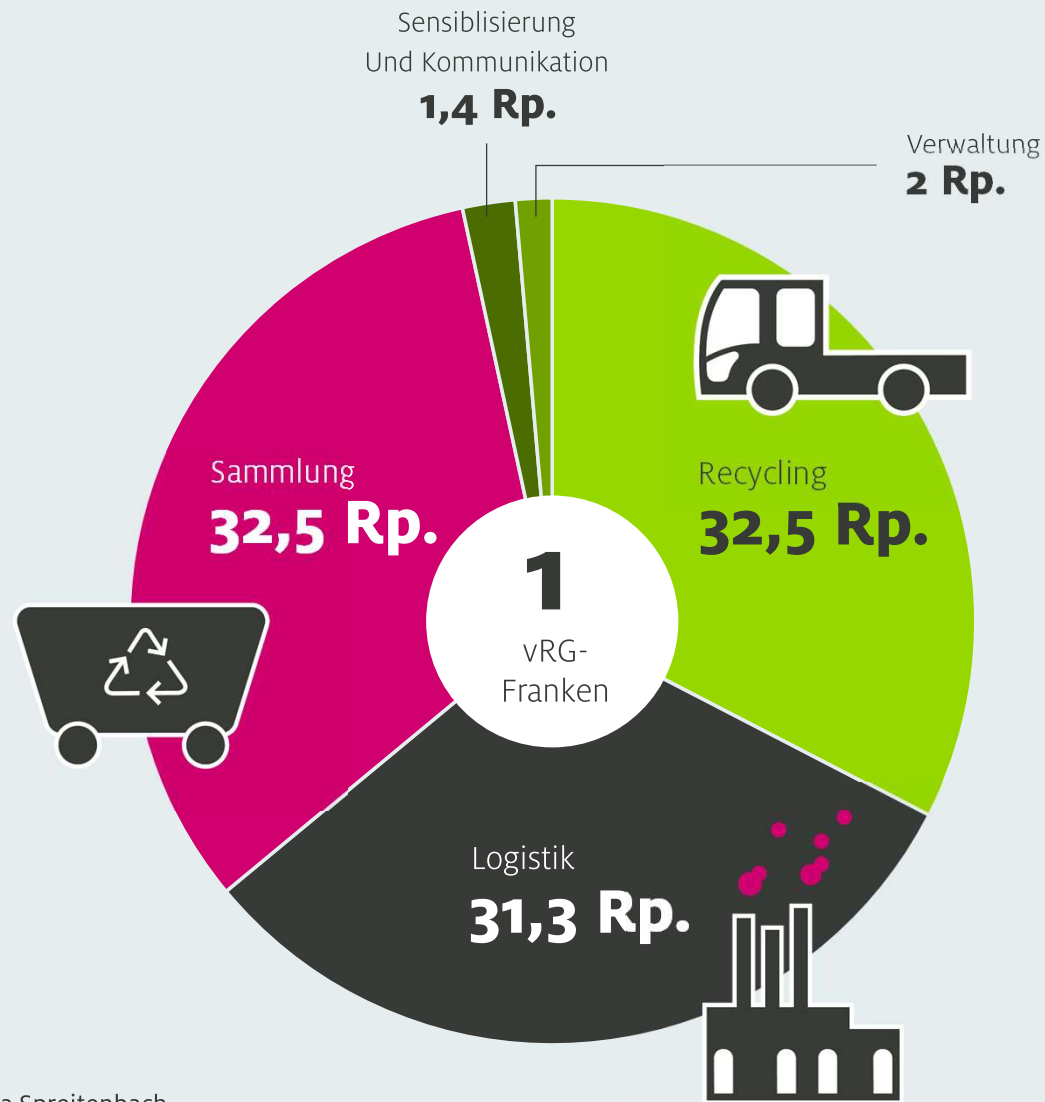
SENS eRecycling

So funktioniert
der Kreislauf

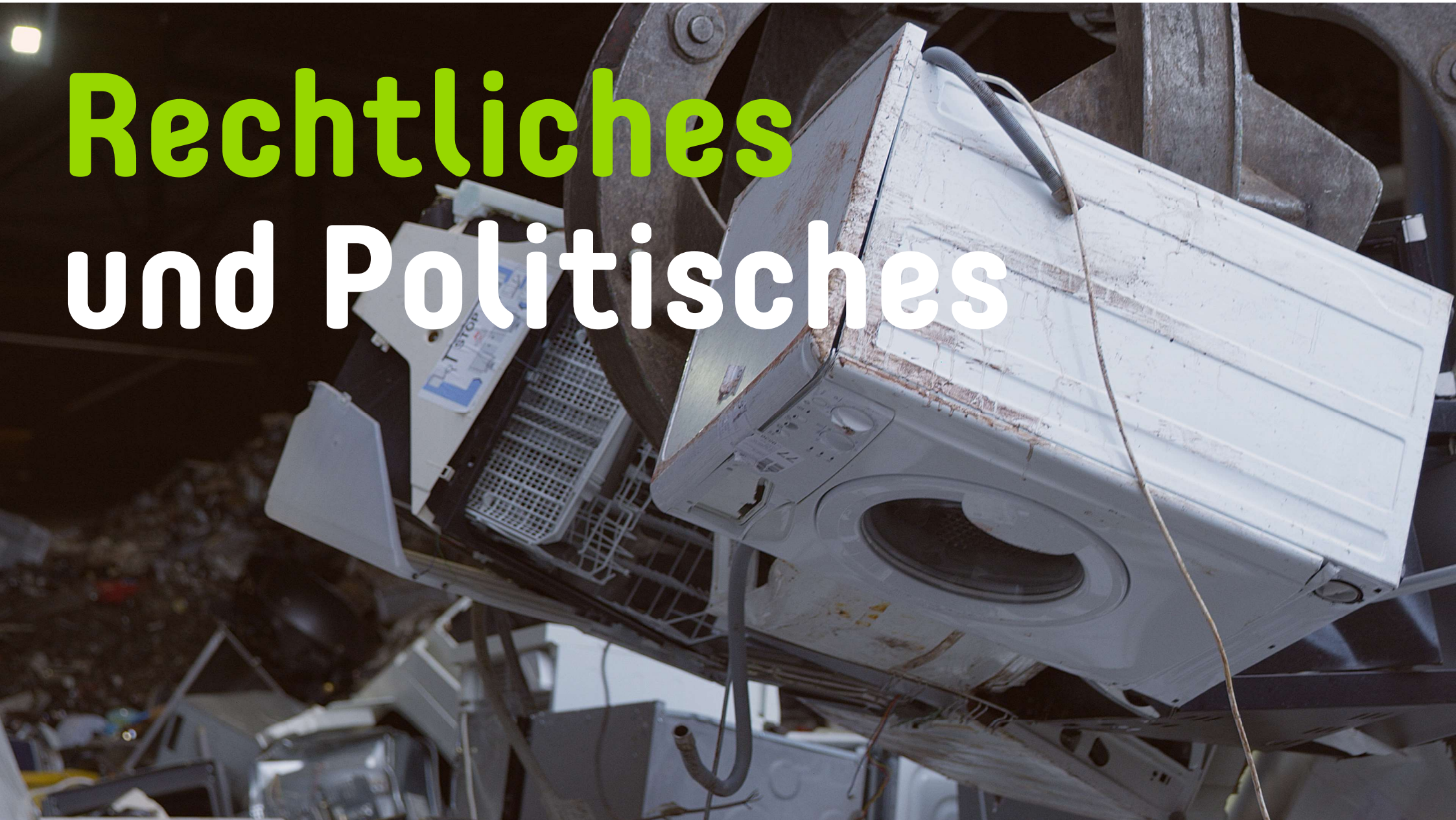


Finanzierung

So setzt sich die vRG zusammen



Rechtliches und Politisches



Nur kein Zwang

Freiwilligkeit führt zum Erfolg

Das eRecycling-System der SENS basiert auf dem Prinzip des freiwilligen Mitmachens. Es lebt von souveränen unternehmerischen Entscheidungen – und nicht von staatlichen Vorschriften.

Das Prinzip der Freiwilligkeit, das Bewahren der unternehmerischen Autonomie sowie das Fehlen von bremsenden politischen Zwängen ermöglichen es, sachgerechte Lösungen mit grosser Effizienz umzusetzen – ohne dabei branchenspezifische Ziele aus den Augen zu verlieren.

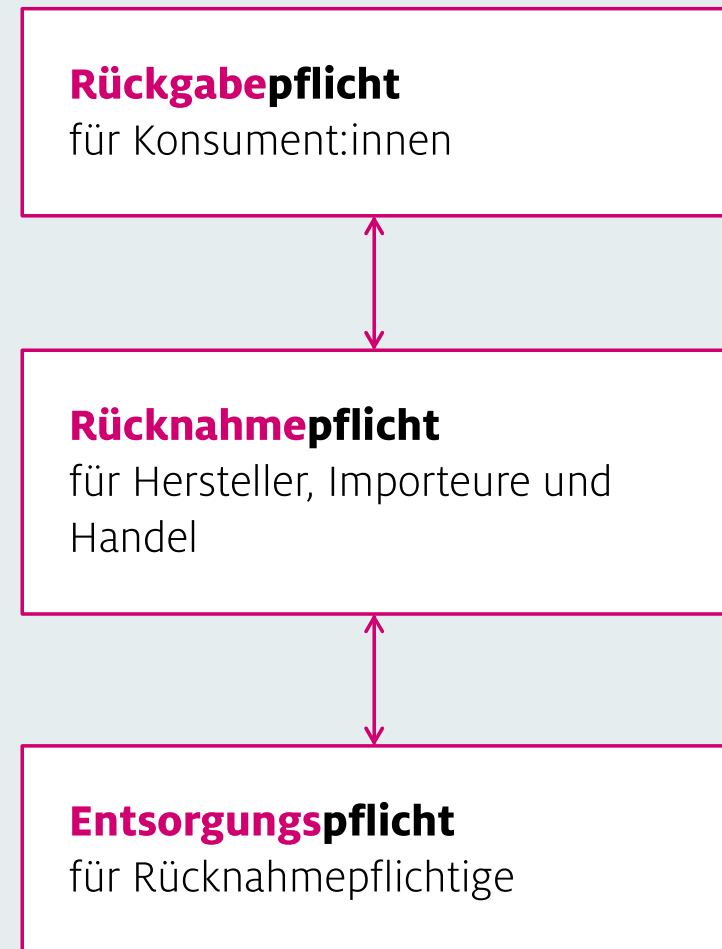
SENS eRecycling, 16. Nov 2023, FWS in Umweltarena Spreitenbach



Politische Eckpfeiler

Gesetzliche Rahmenbedingungen

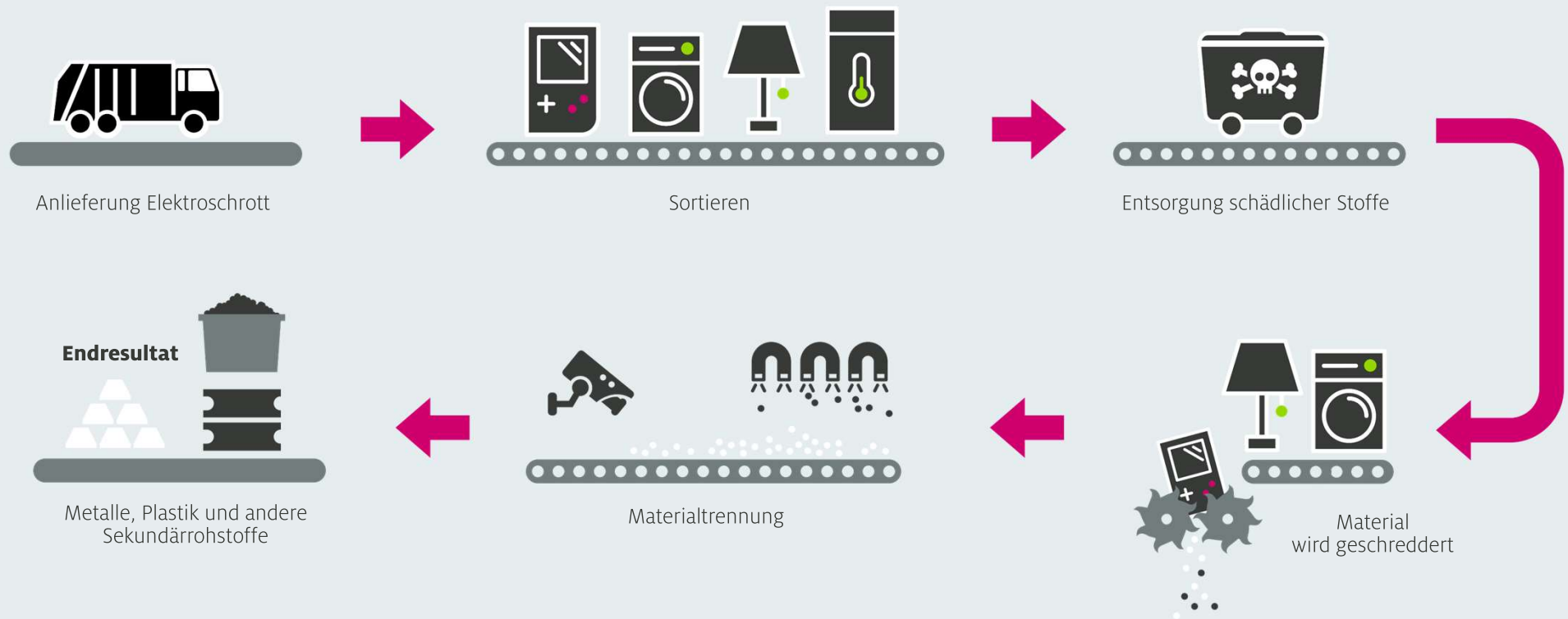
- **Seit 1998 gibt es in der Schweiz Vorgaben für die Rückgabe, Rücknahme und Entsorgung von elektrischen und elektronischen Geräten.**
- **Hersteller, Importeure und Händler sind dazu verpflichtet, Geräte zurückzunehmen und einem fachgerechten Recycling zu überliefern.**
- **Keine Gebührenpflicht**



Sammeln & Recyclen



Was passiert in einer Elektroschrott-Recyclinganlage?*



* Natürlich lässt diese Grafik die Sache einfacher aussehen, als sie in Wirklichkeit ist!
Das Recycling von Elektroschrott ist komplex und der Prozess wird von vielen Faktoren beeinflusst.

Recyceln

So erfolgreich wie
nirgends sonst

**Modernste Recyclingverfahren für
sämtliche Branchen.**

Höchste Qualitätsanforderungen für alle
SENS-Partner.

Prüfung und Zertifizierung des fachgerechten
Recyclings mittels jährlicher Auditierung durch
eine unabhängige technische Kommission.

SENS eRecycling, 16. Nov 2023, FWS in Umweltarena Spreitenbach



**«Strenge Qualitätsstandards
sind ein starker Treiber
für die Zukunft unserer
Recyclingindustrie.»**

**Christoph Solenthaler, Geschäftsführer,
Solenthaler Recycling AG**

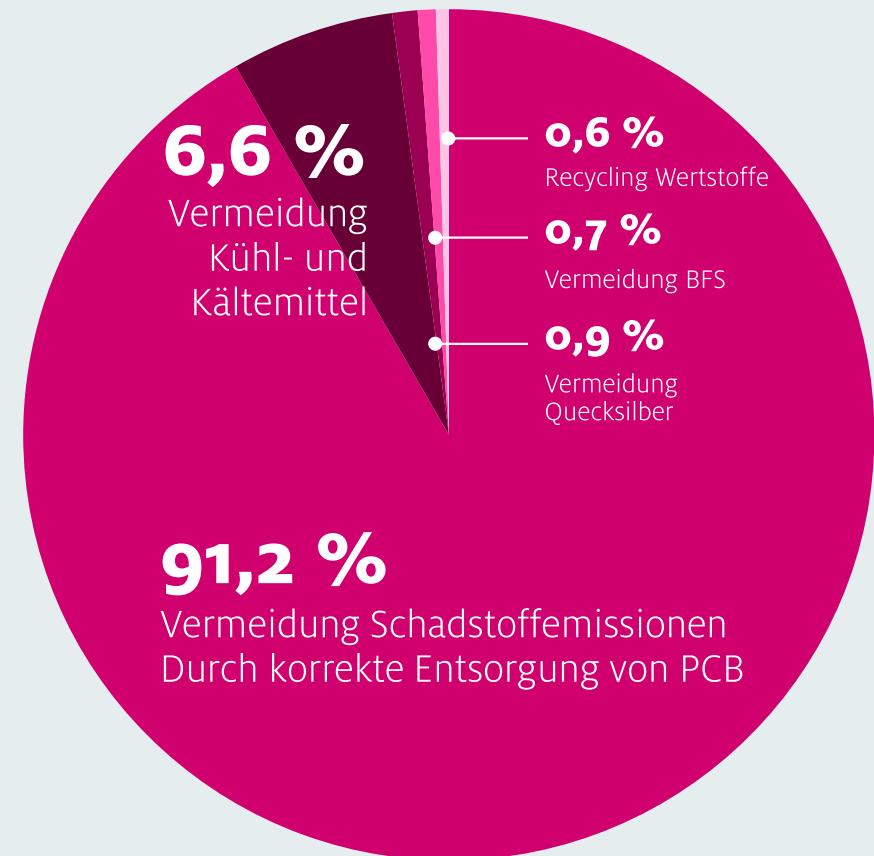


Ökologie & KLV



Eingesparte Umweltbelastungspunkte in 31 Jahren eRecycling

**151'000 Milliarden
gesparte Umwelt-
belastungspunkte.**



Eingesparte Wertstoffe in 31 Jahren eRecycling



35'000 Tonnen

Aluminium entsprechen
2.33 Millionen Fahrräder



660'000 Tonnen

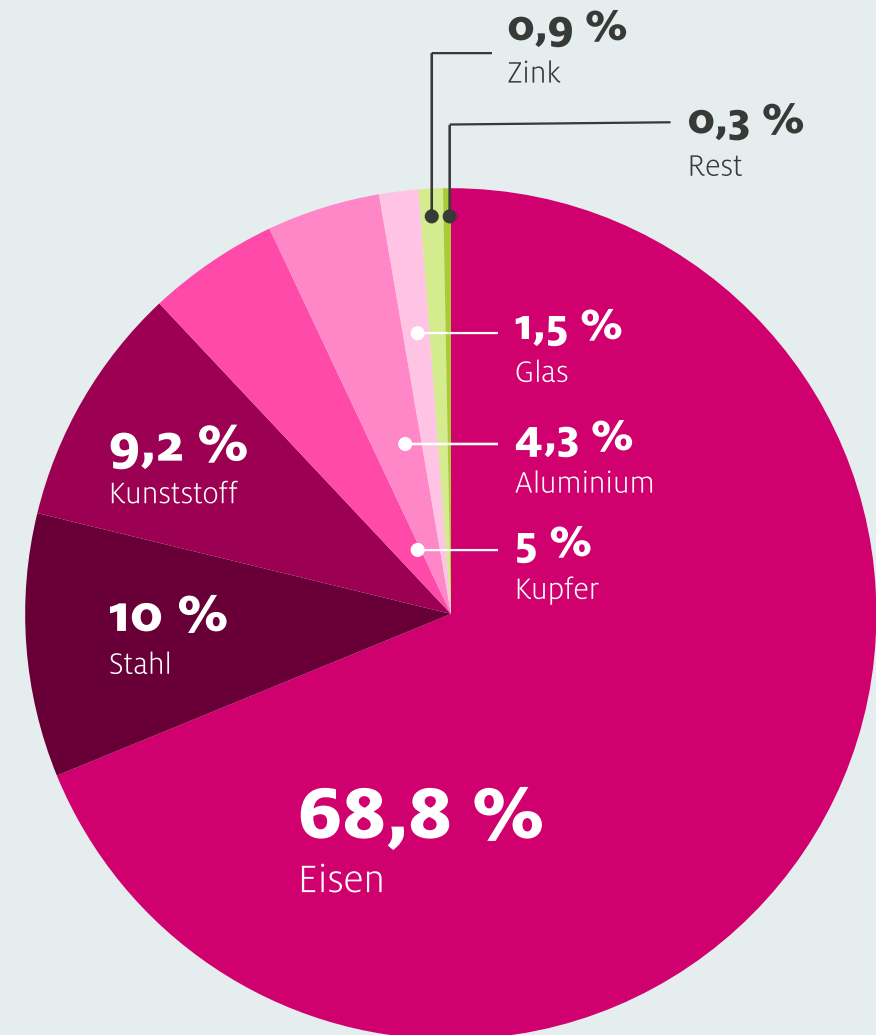
Eisen und Stahl entsprechen
66 Eiffeltürme



40'000 Tonnen

Kupfer entsprechen
40 Millionen Trompeten

SENS eRecycling, 16. Nov 2023, FWS in Umweltarena Spreitenbach

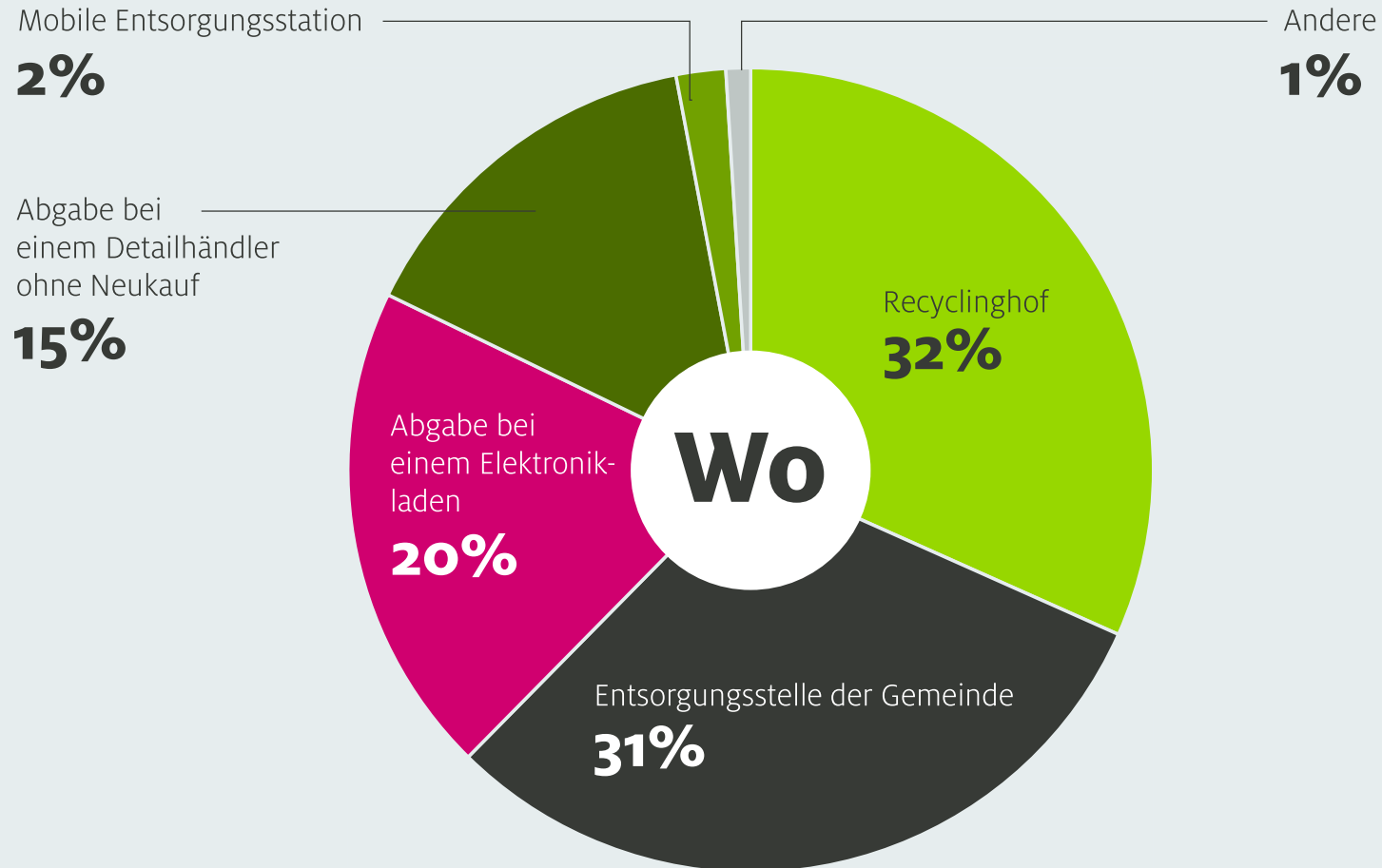


Quelle: Ökobilanz SENS, 2022

So tickt die Bevölkerung bei eRecycling



So tickt die Bevölkerung bei eRecycling



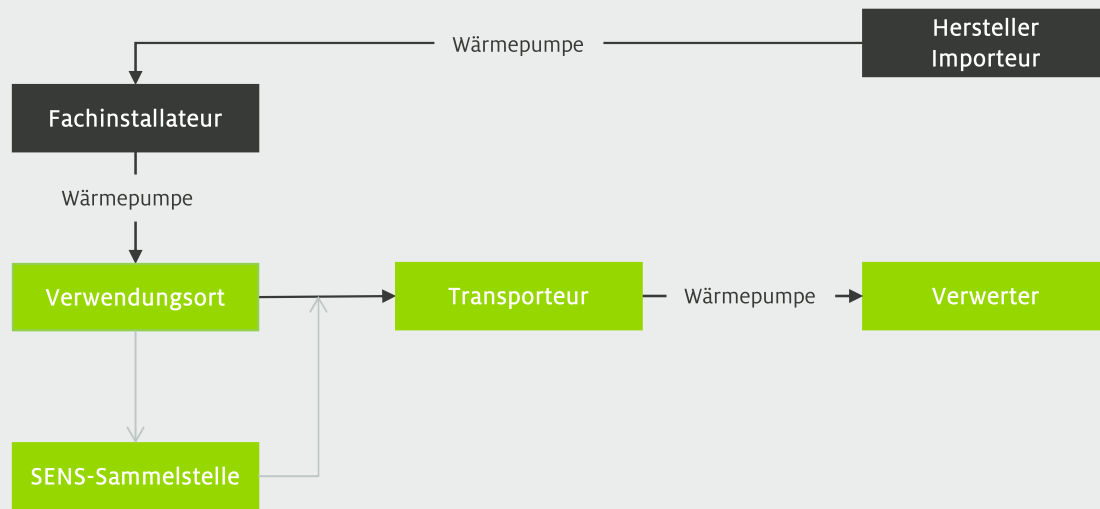
sons eRecycling

FWS 
Fachvereinigung
Wärmepumpen Schweiz

Und was ist bei
Wärmepumpen
anders?



Abholung von Wärmepumpen direkt vor Ort



Abholung von Wärmepumpen direkt vor Ort

SENSeRecycling

Fachhandel und Sammelstellen
Wärmepumpen
sammeln und transportieren

- Wärmepumpen müssen getrennt von den anderen Abfallstoffen gesammelt werden.
- Wärmepumpen müssen witterungsgeschützt (überdacht) gelagert sein.
- Wärmepumpen müssen in den Vorgegebenen Gebinde bereitgestellt werden.
- Wärmepumpen müssen für den Transport mittels der nötigen Hilfsmittel gesichert sein.

Richtig

Wärmepumpen bis ≤ 350 kW und
Warmwasserbereiter bis ≤ 20kW



**Ohne Verpackung!
Kein Abfall!**



Akzeptierte Gebinde

Paletten mit Gerät befestigt



Nicht akzeptierte Anlieferqualität

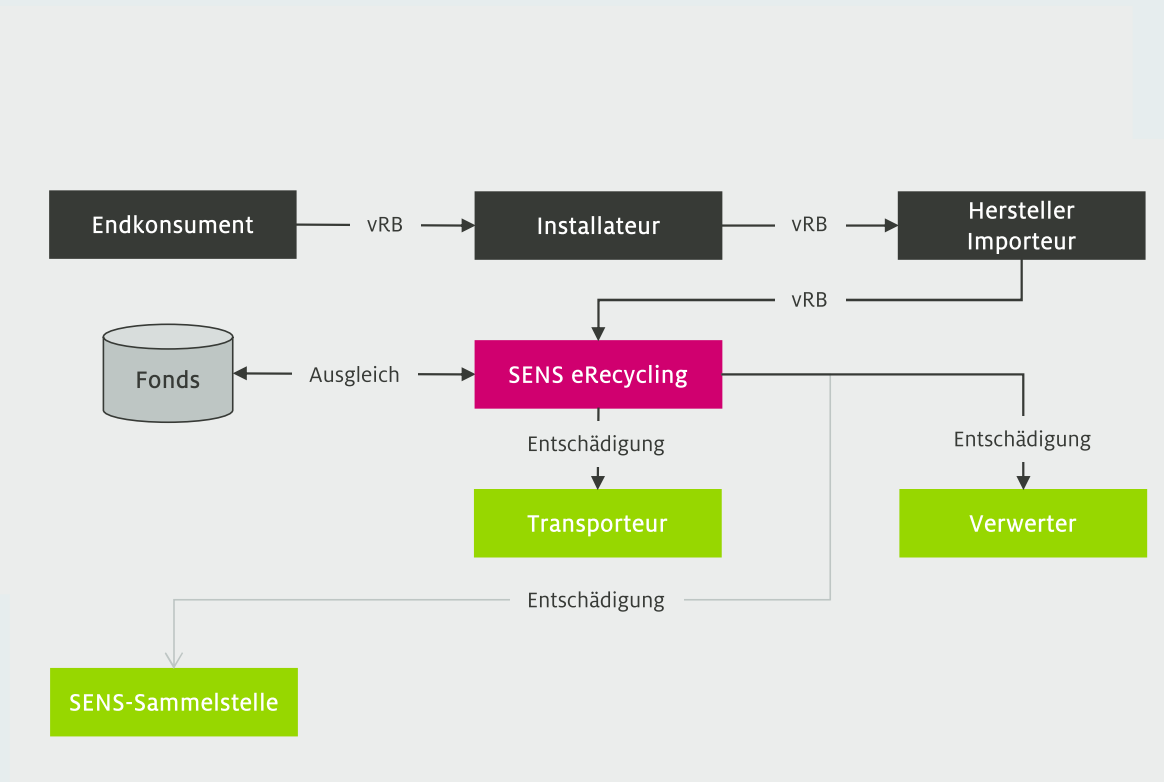
Verpacktes Gerät



Defekte Paletten und/oder unbefestigte Geräte



Finanzierung: vRB (vorgezogener Recycling Beitrag)



Recycling beim Spezialisten



SENS eRecycling, 16. Nov 2023, FWS in Umweltarena Spreitenbach

sons eRecycling

FWS 
Fachvereinigung
Wärmepumpen Schweiz

Und Fragen?

